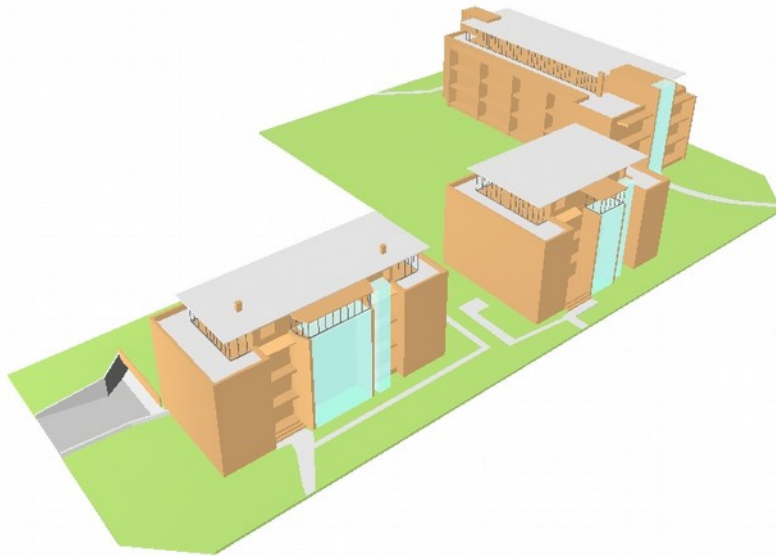


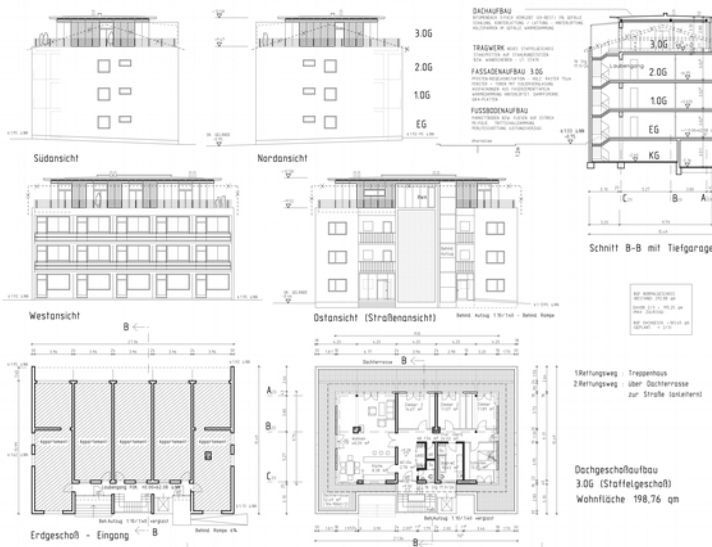
Bauen im Bestand:

**Energetische Sanierung und Dachgeschossaufbau**  
 von drei Mehrfamilienwohnhäusern in Berlin- Charlottenburg (Baujahr 1965)  
 (Entwurfs-, Genehmigungs- und Ausführungsplanung 2008-2012)



Animation:

Bestandswohnungen (1965) mit neuen Staffelgeschossaufbauten und Aufzügen



Grundriss, Schnitt, Ansichten



Die dreigeschossigen Gebäude besitzen pro Geschoss je fünf 1-2-Zimmer-Appartements, die straßenseitig über Laubengänge erschlossen werden.

Umbau und Modernisierung sehen vor, die flachen Satteldächer durch je ein zusätzliches Staffelgeschoss mit umlaufender Dachterrasse zu ersetzen. Diese Aufstockung schafft neue 4-5-Zimmerwohnungen. Aufzüge bedienen zukünftig die Laubengänge und die neuen Dachgeschosse behindertengerecht. Sie führen bis in die bestehende Tiefgarage.

Bestand Gartenseite