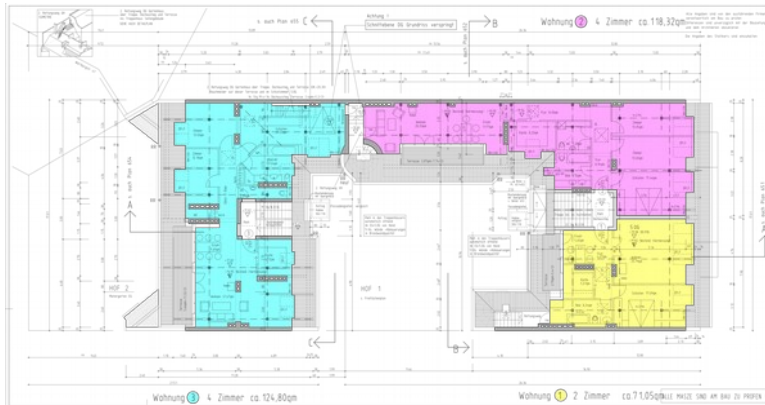
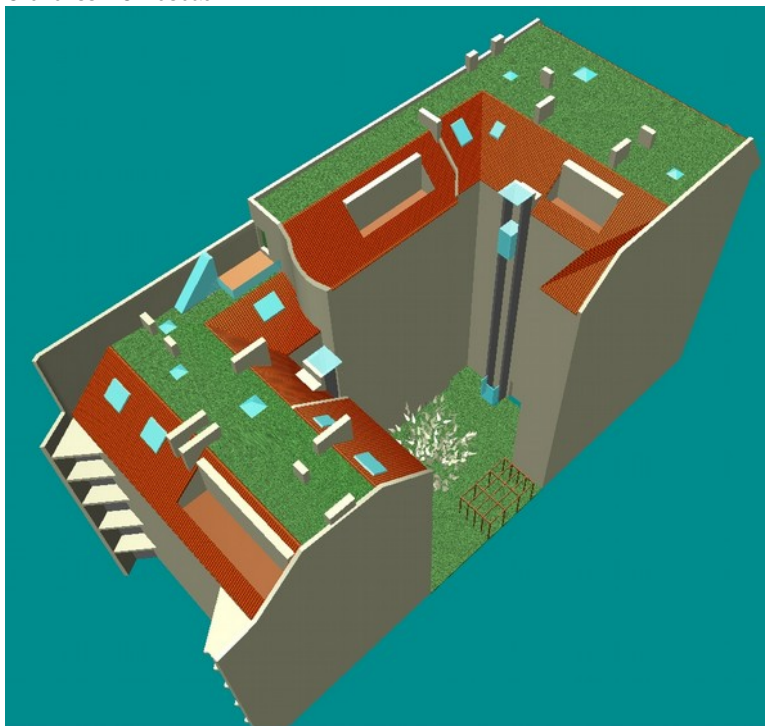


Bauen im Bestand:

Energetische Sanierung und Dachgeschossausbau
eines Mehrfamilienwohnhauses in Berlin- Schöneberg (Baujahr 1903)
(Entwurfs-, Genehmigungs- und Ausführungsplanung 2010-2013)



Grundriss DG-Ausbau



Animation: Gartenhaus, Seitenflügel, Vorderhaus, Hof mit zwei Aufzugsanlagen



Vorderhaus (1903)

Das Wohngebäude aus der Gründerzeit besteht aus Vorderhaus, Seitenflügel und Gartenhaus. Es wird umfassend energetisch saniert.

Das Dachgeschoss wird ausgebaut. Dort entstehen zwei 4-Zimmer- und eine 2-Zimmerwohnung. Alle erhalten eine Dachterrasse.

An den Treppenhäusern von Vorder- und Gartenhaus wird hofseitig je ein Aufzug angebaut.

Die Hoffläche wird gärtnerisch neu gestaltet. Die flachen Teile des Berliner Daches werden begrünt.